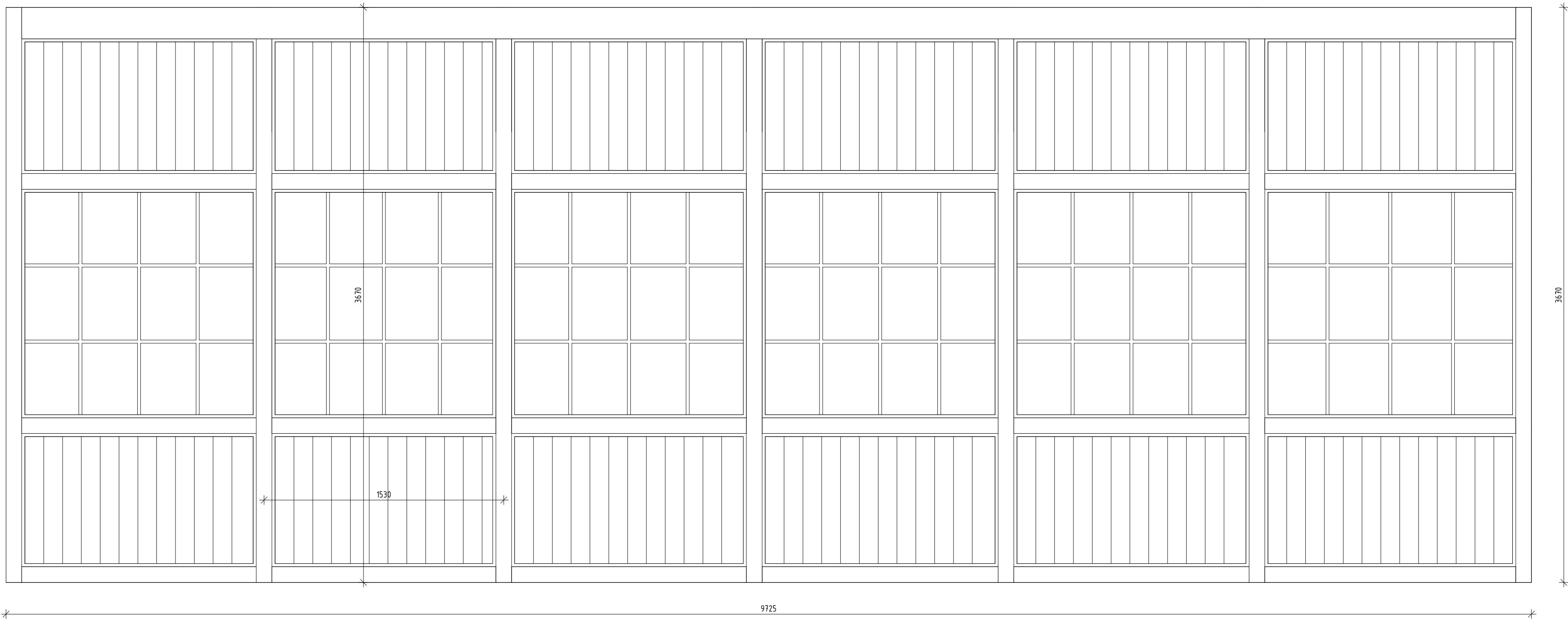


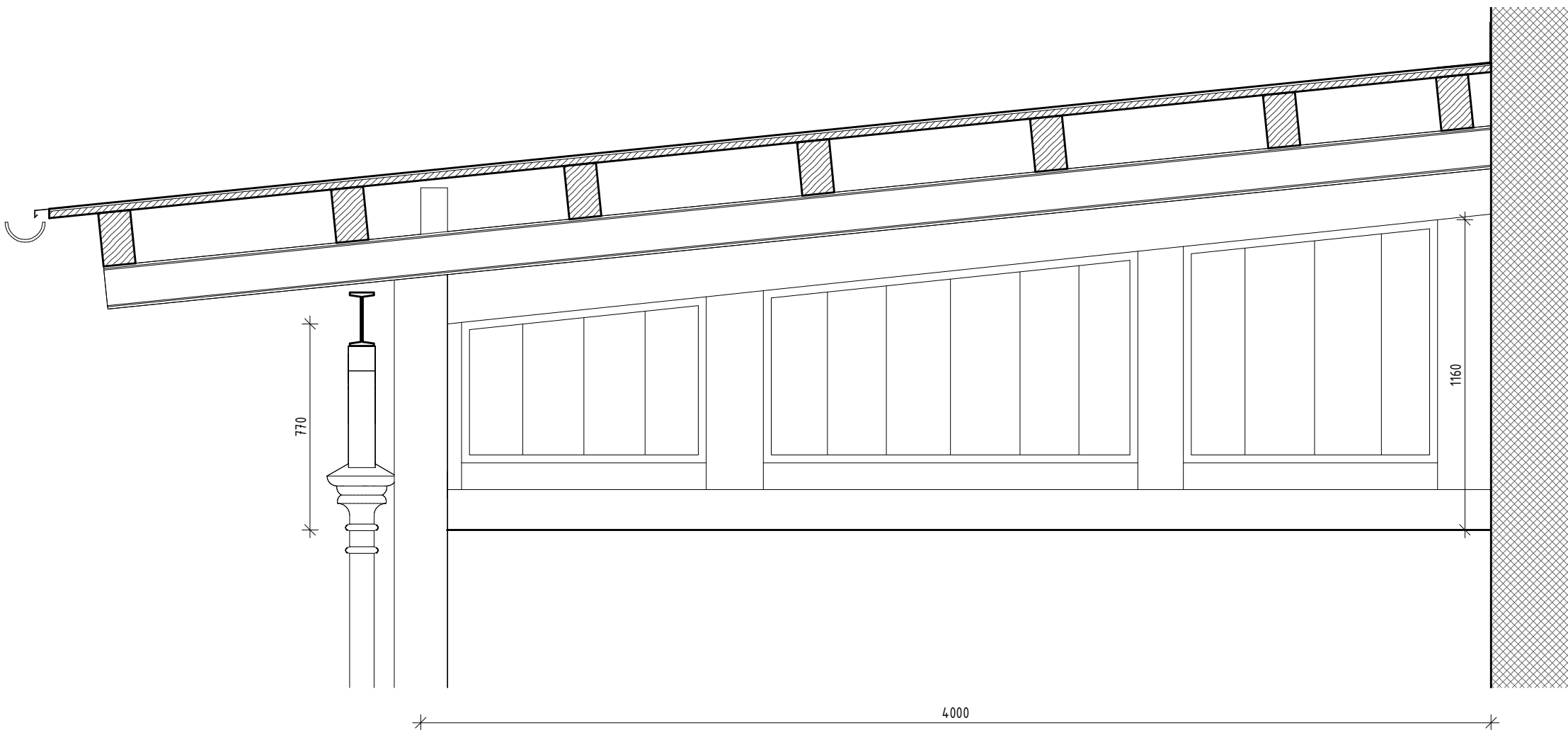
DŘEVĚNÁ STĚNA - POHLED ČELNÍ - U OBJEKTU C

MĚŘÍTKO 1 : 20



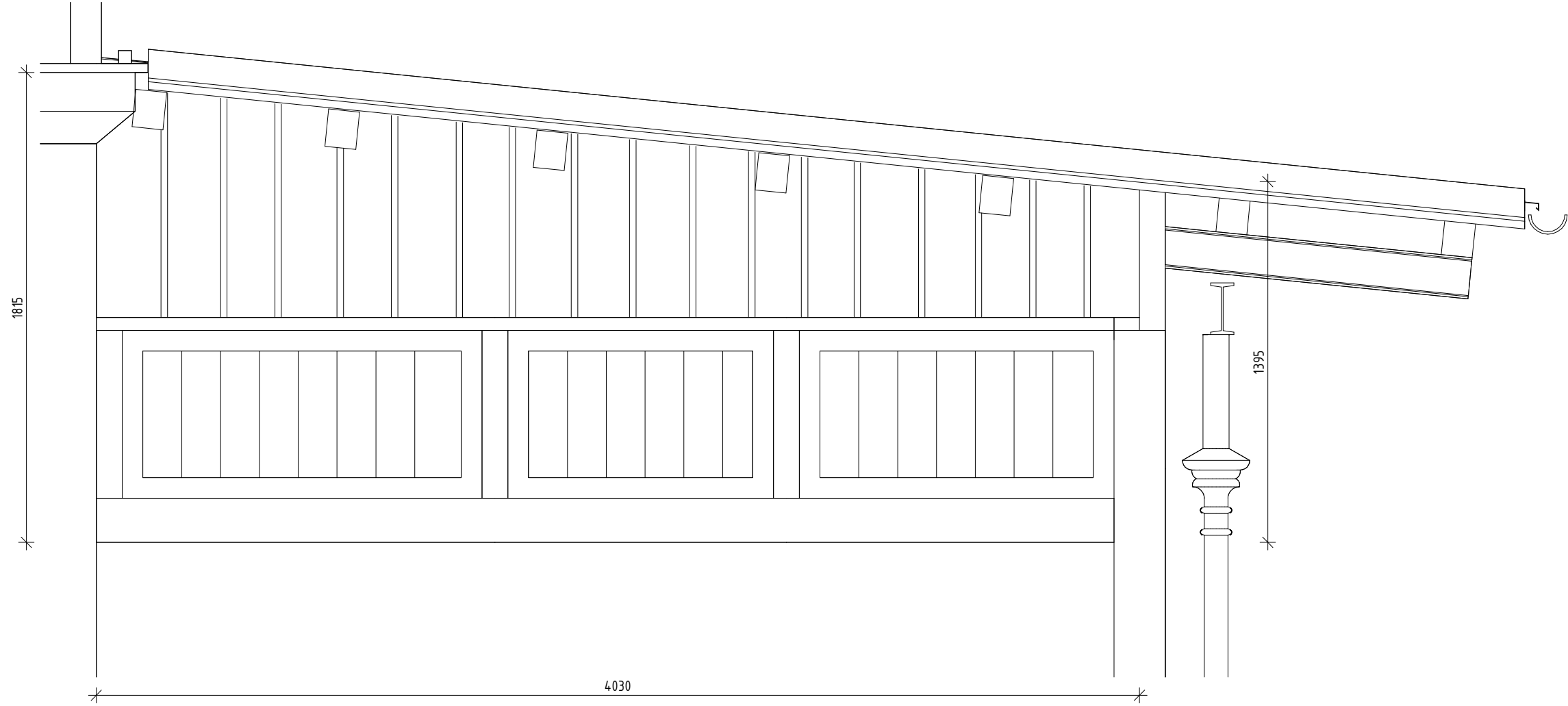
POHLED STĚNA BOČNÍ - VÝCHODNÍ U OBJEKTU C

MĚŘÍTKO 1 : 20



POHLED STĚNA BOČNÍ - ZÁPADNÍ U OBJEKTU C

MĚŘÍTKO 1 : 20



POZNÁMKY REPASOVÁNÍ PRVKU

- PRVEK BUDE REPASOVÁN.
- V PŘÍPADĚ, ŽE DOJDE K POŠKOZENÍ, JE NUTNO VYROBIT JEHO REPLIKU PODLEHAJÍCÍ SCHVÁLENÍ NPÚ.
- PŘED ZAHÁJENÍM PRACÍ BUDE PROVEDEN STRATIGRAFICKÝ PRŮZKUM ZA ÚČELEM OVĚŘENÍ PŮVODNOSTI BAREV.
- PRVEK BUDE RESTAUROVÁN POD DOHLEDEM RESTAURÁTORA S LICENCÍ NEPOLYCHROMOVANÁ DÍLA ZE DŘEVA.
- PORUŠENÉ ČÁSTI A CHYBĚJÍCÍ ČÁSTI BUDOU RESTAURÁTORSKY OPRAVENY NEBO DOPLNĚNY.
- DOJDE K ODSTRANĚNÍ STARÝCH A NEPŮVODÍCH NÁTĚRŮ.
- PŘEDPOKLAD VÝMĚNY DŘEVĚNÝCH PRVKŮ - 90% ŠPATNÉ ČÁSTI NOSNÝCH PRVKŮ BUDOU VYŘEZÁNY A VYMĚNĚNY ZA CELÉ NOVÉ KUSY.
- ZASKLENÍ JE JEDNODUCHÉ, ČIRÉ. PŮVODNÍ V OCELOVÝCH RÁMĚCÍCH. POŠKOZENÉ TABULKY SKEL BUDOU VYMĚNĚNA, U VŠECH TABULEK DOJDE K NOVÉMU ZAFIXOVÁNÍ POLOHY V RÁMĚČKU.
- VEŠKERÉ DŘEVĚNÉ PRVKY BUDOU OŠETŘENY NOVÝMI NÁTĚRY PROTI HNILOBĚ A VRCHNÍM BAREVNÝM NÁTĚREM - BUDE VYCHÁZET Z RAL8014. PŘESNÝ ODSŤÍN NÁTĚRU BUDE URČEN V RÁMCI AD A SCHVÁLENÍ NPÚ NA ZÁKLADĚ BODU Č.3.

UVEDENÉ ROZMĚRY JSOU POUZE ORIENTAČNÍ, JE NUTNÉ, ABY BYLY NA STAVBĚ DŮKLADNÝM PŘEMĚŘENÍM OVĚŘENY!!!

STÁVAJÍCÍ STĚNA POD PŘÍSTŘEŠKEM U OBJEKTU C



STÁVAJÍCÍ STĚNA POD PŘÍSTŘEŠKEM U OBJEKTU C



STÁVAJÍCÍ STĚNA BOČNÍ - ZÁPADNÍ U OBJEKTU C



STÁVAJÍCÍ STĚNA BOČNÍ - VÝCHODNÍ U OBJEKTU C



STÁVAJÍCÍ STĚNA POD PŘÍSTŘEŠKEM U OBJEKTU C Z POHLEDU OD PERŮNU



Souřadnicový systém S-JTSK, Výškový systém Bpv ±0,000 = 259,175 m n. m.

Ministerstvo dopravy  
Státní fond dopravní  
infrastruktury

Jiná ověření: Paré:

Orientační schéma: Razítko oprávněné osoby:

Podpis: Datum:

Revize:	Datum:	Popis:	Kontroloval:
000	20.10.2022	Definitivní odevzdání dokumentace	Ing. Procházka

<b>Stavebník / investor:</b> Adresa: Zástupce investora: Adresa:	<b>Správa železnic, státní organizace</b> Dlážděná 1003/7, 110 00 Praha 1 Stavební správa východ Nerudova 773/1, 779 00 Olomouc	<b>SPRÁVA ŽELEZNIC</b>
---	--	----------------------------

<b>Zhotovitel díla:</b> Adresa: Kontakt:	<b>Prodin a.s.</b> K Vápence 2745, Pardubice 530 02 T: +420 466 055 111 E: info@prodin.cz	<b>PRODIN</b>
--	--	---------------

<b>Zhotovitel části / objektu:</b> Adresa: Kontakt:	<b>Prodin a.s.</b> K Vápence 2745, Pardubice 530 02 T: +420 466 055 111 E: info@prodin.cz	<b>PRODIN</b>
---	--	---------------

Hlavní projektant (HIP):	Ing. M. Procházka, Bc. J. Oplštil	Specialista:	Ing. Michal Procházka
--------------------------	-----------------------------------	--------------	-----------------------

<b>Název stavby / akce:</b>	<b>Rekonstrukce výpravní budovy v žst. Jaroměř</b>	Označení investora:	S621700087
Název části:	Pozemní objekty budov	Zakázka:	3111/21/087
Název objektu / dílčí části:	<b>Výpravní budova v žst. Jaroměř</b> Architektonicko stavební řešení	Označení části:	<b>D.2.2.1</b>
Název přílohy:	DŘEVĚNÁ STĚNA POD PŘÍSTŘEŠKEM U OBJEKTU C	Číslo objektu / komplexu:	<b>SO 77-71-01.01</b>
Název dílčí části přílohy:		Číslo přílohy:	<b>7 . [006]</b>
Odpovědný projektant:	Ing. Michal Procházka	Zpracovatel přílohy:	Bc. Jakub Oplštil
Kraj:	Královéhradecký	Měřítko:	1:20
Stav:	Stavba dokumentace	Formáty:	10x44
Objekt:	Katastrální území: Jaroměř (657336)	TUDU:	1601 D1
Stupeň dokumentace:	Číslo:	Objekt:	Stupeň:
5	6	2	1
7	0	0	8
7	0	U	S
P	0	2	2
0	1	S	0
7	7	7	1
0	1	0	1
1	7	0	0
6	0	0	0